



itami

日本伊丹國際當代首飾(工藝)展

ITAMI International Contemporary Jewellery(Craft) Exhibition

競賽介紹 (2025 比賽資訊)

競賽說明

日本伊丹國際首飾 (工藝) 展每年都會聚集眾多國內外優秀作品，通過嚴格篩選的作品展覽介紹當代藝術家的多樣化表現，是一項國際公開競賽。伊丹市立工藝中心自1989年開館以來，一直舉辦「伊丹工藝品展」。自1998年起，成為名為「伊丹國際工藝展」規模較大的國際公共展覽，自2001年起，以「珠寶」(Jewellery) 和「酒器與酒盃台」(Shuki Shuhaidai) 為主題，每年交替舉辦徵集作品。從 2022年開始，我們將在新時代不斷發送新鮮、先進和開拓性的表達，希望它能為進一步發展工藝品做出貢獻。

競賽介紹 (2025 比賽資訊)

參賽資格

不限，個人或是團體參賽皆可。

- * 各組參賽件數無上限，但若需提交不同概念之作品須分別填寫不同參賽表格。
- * 作品必須是在過去兩年內（2023年09月之後）完成。
- * 作品不得在其他公開展覽中展出（在校內發表的作品，例如畢業展，或在租借畫廊舉辦的個展或聯展中展出過的作品則可接受）。
- * 作品不得包含曾經銷售或公開流通過的作品。
- * 每件作品的評估價值不得超過300,000日圓。

注意事項：

- * 若您獲得獎項或被選為入選作品，在展覽結束前不得銷售或展出與參賽作品同類型的作品。
- * 若您從海外遞交作品，作品將不予銷售，但仍須在申請表上的價格欄填寫每件作品的評估價值。

尺寸不設限制，但主辦單位保留拒絕結構不穩定、不足以展示、儲存、搬運或容易損壞之作品的權利。

- * 請勿提交非作品本體的展示配件。 * 所有不符合上述條件的作品，將不列入審查程序。

競賽介紹 (2025 比賽資訊)

參賽費用

一般人士：13,000日圓

25歲以下 (截至 2025 年 7 月 31 日止)：8,000日圓

參賽類別

以「珠寶」(Jewellery)作為主題，不限媒材。

競賽介紹 (2025 比賽資訊)

參賽時程

報名時間：2025年03月29日至07月25日

作品寄送：2025年07月29日至08月10日

公布入圍：2025年08月31日

頒獎典禮：2025年11月15日

展覽：2025年11月15日至12月21日

官方網站

<https://itami-im.jp/craftexhibition/overseas-residents/>

2024 得獎作品

ITAMI 日本伊丹國際當代首飾(工藝)展
ITAMI International Contemporary Jewellery(Craft) Exhibition

大賞 (Grand Prix)



Hanako Shuki set

芥川 宏 / AKUTAGAWA Hiroshi

JAPAN

準大賞 (2nd Best Overall Award)



Yuragu

鹿田 洋介/ SHIKADA Yosuke

JAPAN

2023 得獎作品

ITAMI 日本伊丹國際當代首飾(工藝)展
ITAMI International Contemporary Jewellery(Craft) Exhibition

大賞 (Grand Prix)



Neo

吉岡 優希/ YOSHIOKA Yuki

JAPAN

準大賞 (2nd Best Overall Award)



Bone in heart

LEE Hyung Chan

KOREA

2023 得獎作品

itami 日本伊丹國際當代首飾(工藝)展
ITAMI International Contemporary Jewellery(Craft) Exhibition

伊丹賞(Itami Award)



The Poetic Lines of Architecture: Blue and White

雷家純/ LOI Ka-Son

MACAO

獎勵賞 (光陽社賞) /Award for Promising Talent (Koyosha Award)



Smelting Mountains

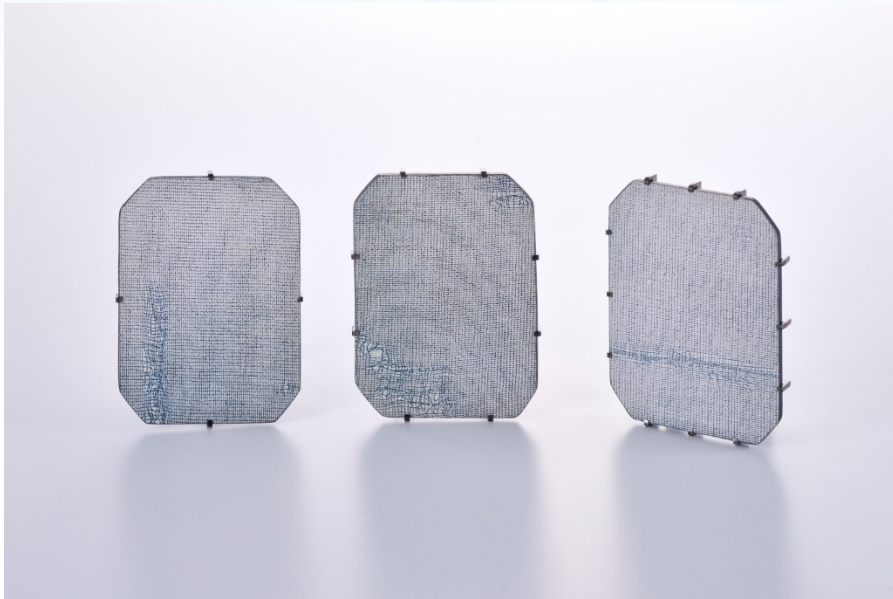
陳政罡 / CHEN Jheng-Gang

TAIWAN

2023 得獎作品

ITAMI 日本伊丹國際當代首飾(工藝)展
ITAMI International Contemporary Jewellery(Craft) Exhibition

奨励賞 (光陽社賞) / Award for Promising Talent (Koyosha Award)



ANHELITUS

CONSALVO SANCES Roberta

ITALY

グッドマテリアル賞 (佐竹ガラス賞) / Best Material Award (Satake Glass Award)



Two face

毛 威琦 / MAO Ikki

CHINA

2023 得獎作品

ITAMI 日本伊丹國際當代首飾(工藝)展
ITAMI International Contemporary Jewellery(Craft) Exhibition

審査員賞 (Judge' s Choice)



大人 缶バッチ

荻原 真琴 / OGIHARA Makoto

JAPAN

きらめき賞(田中直染料店賞) / Twinkle Award (TANAKANAO SENRYOTEN Award)



The Long Journey of Growth

吳 周娟 / OH Juyean

KOREA

2022 得獎作品

ITAMI 日本伊丹國際當代首飾(工藝)展
ITAMI International Contemporary Jewellery(Craft) Exhibition

全場大獎 (Grand Prix)



清琉貝盃 (せいりゅうかいはい)

當眞 清乃 / TOMA Kiyono

JAPAN

準大賞 (白雪・伊丹諸白賞) (2nd Best Overall Award)



925 Heptadecagonal Shuki & Shuhaidai

SON Kenny Yong-soo

AUSTRALIA

2022 得獎作品

ITAMI 日本伊丹國際當代首飾(工藝)展
ITAMI International Contemporary Jewellery(Craft) Exhibition

伊丹獎 (Itami Award)



山箱 (YAMAHAKO)

清水 克悦・高橋 善丸 / SHIMIZU Katsuyoshi・
TAKAHASHI Yoshimaru
JAPAN

優秀賞 (白雪賞) / Gold Award (Shirayuki Award)



紅白鮮

増原 嘉央理 / MASUHARA Kaori
JAPAN

2022 得獎作品

ITAMI 日本伊丹國際當代首飾(工藝)展
ITAMI International Contemporary Jewellery(Craft) Exhibition

獎勵獎-老松獎 (Awards for Promising Talent)



Overflowed

金 喜善 / KIM Hee Sun

KOREA

獎勵獎-光陽社獎 (Awards for Promising Talent)



酒飾 (サケカザリ) ①RED ②BLUE

エンドウ トオル / ENDO Toru

JAPAN

2022 得獎作品

ITAMI 日本伊丹國際當代首飾(工藝)展
ITAMI International Contemporary Jewellery(Craft) Exhibition

最佳材料獎-佐竹玻璃獎 (Best Material Award)



磐座の宴 (いわくらのうたげ)

桜屋 (中川 智弘) / SAKURAYA(NAKAGAWA Chikou)

JAPAN

評審獎 (Judge's Choice)



酒机 (折りたたみ式)

小林 純生 / KOBAYASHI Junno

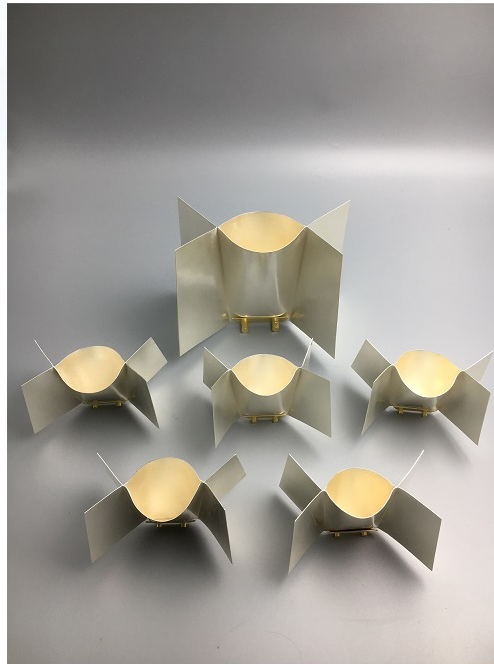
JAPAN

設計戰國策補助作品

itami 日本伊丹國際當代首飾(工藝)展
ITAMI International Contemporary Jewellery(Craft) Exhibition

準大賞(白雪獎)

2018 日本伊丹國際當代首飾(工藝)展



密封袋 Sealed Bag

杜政杰 | 國立臺南藝術大學 應用藝術研究所

指導老師：王梅珍

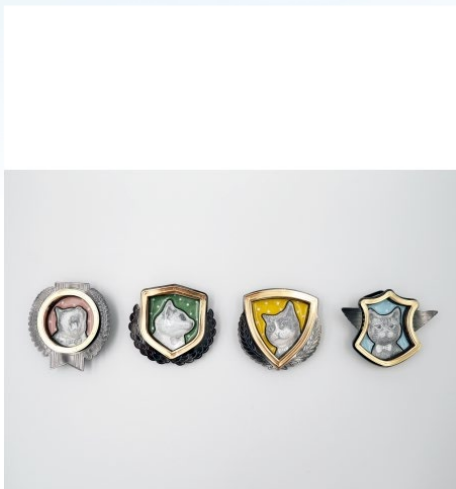
補助年度：108

設計戰國策補助作品

itami 日本伊丹國際當代首飾(工藝)展
ITAMI International Contemporary Jewellery(Craft) Exhibition

入選

2015 日本伊丹國際當代首飾展



我輩貓人
YES,I AM A CAT PERSON

洪翠娟 | 國立臺南藝術大學
應用藝術研究所

指導老師：王梅珍
補助年度：105

入選

2016 日本伊丹國際當代首飾展



菊・菓子 Chrysanthemum
Wagash

陳雅柔 | 國立臺南藝術大學 應用藝術研究所

指導老師：王梅珍
補助年度：106

入選

2017 日本伊丹國際當代首飾展



塗鴉期
SCRIBBLING STAGE

陳靚瑀 | 國立臺北教育大學
藝術與造形設計學系碩士班

指導老師：無
補助年度：107

設計戰國策補助作品

itami 日本伊丹國際當代首飾(工藝)展
ITAMI International Contemporary Jewellery(Craft) Exhibition

入選

2017 日本伊丹國際當代首飾展



共生 symbiotic

劉家銘 | 國立臺南藝術大學 應用藝術研究所

指導老師：王梅珍
補助年度：107

入選

2017 日本伊丹國際當代首飾展



框 Frame

林以桑 | 國立臺南藝術大學 應用藝術研究所

指導老師：王梅珍
補助年度：107

入選

2017 日本伊丹國際當代首飾展



痕 Traces

呂佳靜 | 國立臺南藝術大學 應用藝術研究所

指導老師：徐玫瑩
補助年度：107

設計戰國策補助作品

itami 日本伊丹國際當代首飾(工藝)展
ITAMI International Contemporary Jewellery(Craft) Exhibition

入選

2018 日本伊丹國際當代首飾(工藝)展



盛夏 Midsummer

陳婉萍 | 國立臺中科技大學 商業設計系

指導老師：趙樹人
補助年度：108

入選

2018 日本伊丹國際當代首飾(工藝)展



杯中雪 Snow in the cup

周易伯 | 國立臺南藝術大學 應用藝術所

指導老師：無
補助年度：108

入選

2019 日本伊丹國際首飾(工藝)展



石夕時代 Silicone Age

謝正順 | 大葉大學 造形藝術學系

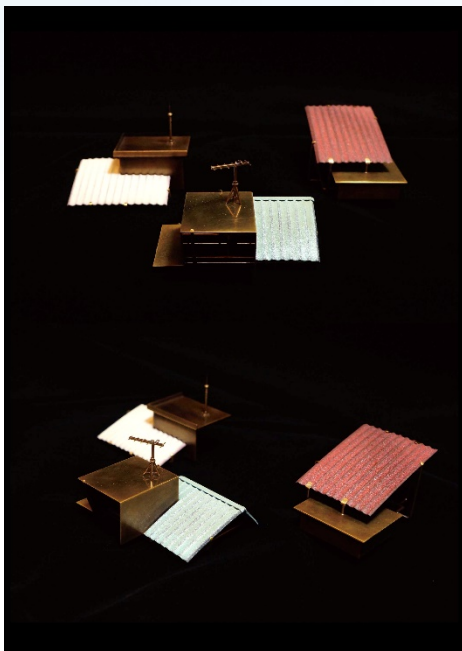
指導老師：柯啟慧
補助年度：109

設計戰國策補助作品

itami 日本伊丹國際當代首飾(工藝)展
ITAMI International Contemporary Jewellery(Craft) Exhibition

入選

2019 日本伊丹國際首飾(工藝)展



那些被我們遺忘的風景
Scenery

吳宜臻 | 國立臺灣藝術大學 工藝設計學系

指導老師：王意婷
補助年度：109

入選

2019 日本伊丹國際首飾(工藝)展



漸 progressively

王奕傑 | 國立臺灣藝術大學
工藝設計學系 碩士班

指導老師：趙丹綺
補助年度：109

入選

2019 日本伊丹國際首飾(工藝)展



皮乏 Fatigue of Skin

王彤恩 | 國立臺灣藝術
大學工藝設計學系 日碩班

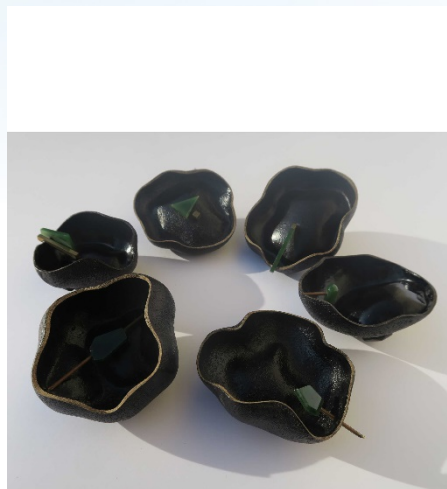
指導老師：趙丹綺
補助年度：109

設計戰國策補助作品

itami 日本伊丹國際當代首飾(工藝)展
ITAMI International Contemporary Jewellery(Craft) Exhibition

入選

2019 日本伊丹國際首飾(工藝)展



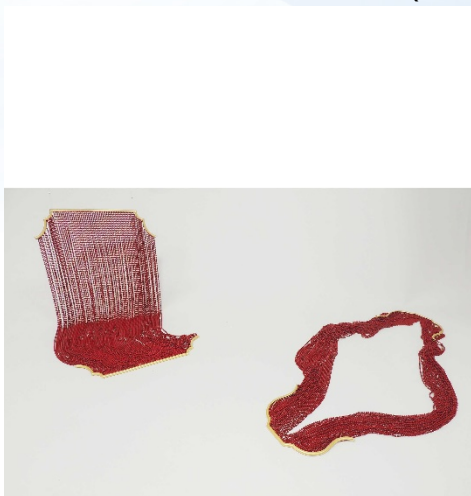
NEWBORN

廖偉忬 | 國立臺灣藝術大學 工藝設計學系

指導老師：無
補助年度：109

入選

2019 日本伊丹國際首飾(工藝)展



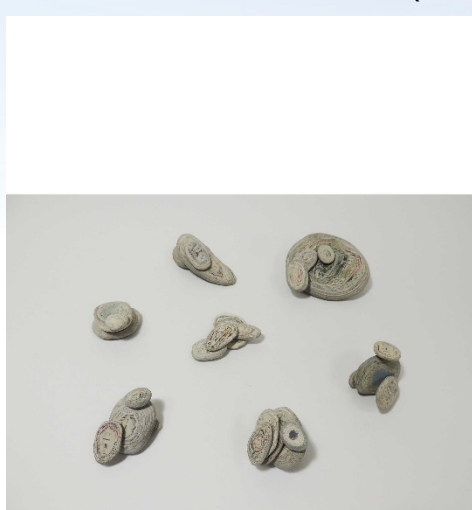
紅色慶典 Red Celebration

鍾宜庭 | 國立臺南藝術大學 應用藝術研究所

指導老師：徐玫瑩
補助年度：109

入選

2019 日本伊丹國際首飾(工藝)展



社會化 SOCIALIZATION

周育慈 | 國立臺南藝術大學 應用藝術研究所

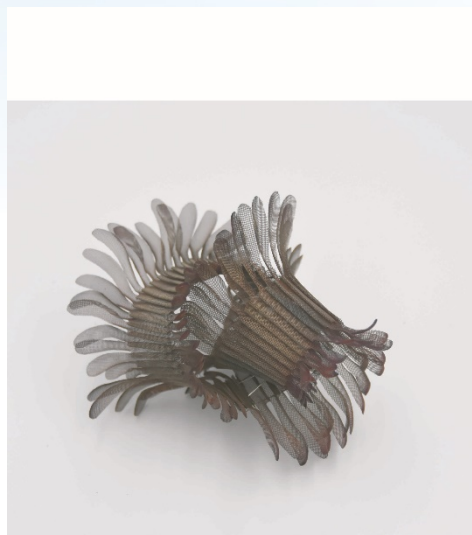
指導老師：徐玫瑩
補助年度：109

設計戰國策補助作品

itami 日本伊丹國際當代首飾(工藝)展
ITAMI International Contemporary Jewellery(Craft) Exhibition

入選

2019 日本伊丹國際首飾(工藝)展



流 The Flow

黃子芳 | 國立臺南藝術大學 應用藝術所

指導老師：徐玫瑩

補助年度：109

入選

2019 日本伊丹國際首飾(工藝)展



失語症系列 Aphasia Series

劉宜婷 | 國立臺南藝術大學 應用藝術研究所

指導老師：徐玫瑩

補助年度：109

入選

2019 日本伊丹國際首飾(工藝)展



花 Flower

林欣儀 | 國立臺南藝術大學 應用藝術研究所

指導老師：徐玫瑩

補助年度：109

設計戰國策補助作品

itami 日本伊丹國際當代首飾(工藝)展
ITAMI International Contemporary Jewellery(Craft) Exhibition

入選

2019 日本伊丹國際首飾(工藝)展



土地 Land

吳孟儒 | 國立臺南藝術大學 應用藝術研究所

指導老師：王梅珍
補助年度：109

入選

2022 日本伊丹國際當代首飾(工藝)展



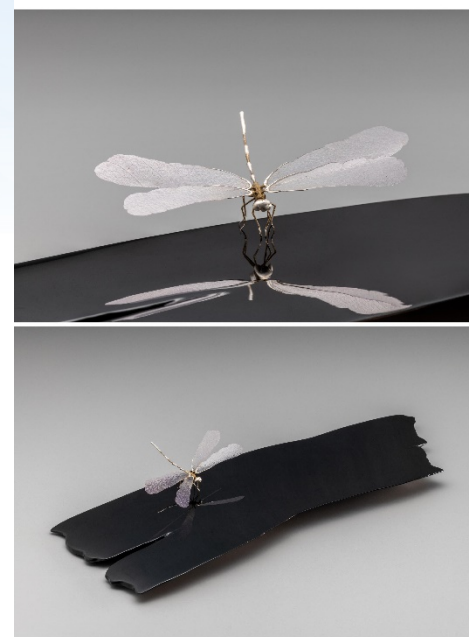
脈 Vein

許濤秦 | 國立臺南藝術大學 應用藝術

指導老師：無
補助年度：112

入選

2022 日本伊丹國際當代首飾(工藝)展



堅強的脆弱II
The vulnerability in toughness

謝正順 | 國立臺南藝術大學 應用藝術研究所

指導老師：徐玫瑩
補助年度：112

設計戰國策補助作品

itami 日本伊丹國際當代首飾(工藝)展
ITAMI International Contemporary Jewellery(Craft) Exhibition

入選

2022 日本伊丹國際當代首飾(工藝)展



陀螺 spinning top

勞鈺恩 | 輔仁大學 應用美術系

指導老師：陳國珍
補助年度：112

入選

2022 日本伊丹國際當代首飾(工藝)展



痕跡 Trace

呂涵育 | 輔仁大學 應用美術系

指導老師：陳國珍
補助年度：112

入選

2022 日本伊丹國際當代首飾(工藝)展



爵 Jue

曾翊捷 | 國立臺灣藝術大學 工藝設計系

指導老師：趙丹綺、王意婷
補助年度：112