



# 韓國京畿世界陶瓷雙年展

Gyeonggi Ceramics Bienna Ieternational Competition

## 競賽說明

始於2001年的韓國國際陶瓷雙年展，突破了地域的局限，正在發展成為韓國的代表性藝術慶典。全世界的陶藝家來到韓國，世界著名的陶瓷走進京畿道，每逢奇數年舉行的韓國國際陶瓷雙年展，是匯聚世界七十多個國家陶瓷藝術家的陶瓷慶典。韓國國際陶瓷雙年展至今已連續舉辦超過15年，一直發揮著弘揚韓國陶瓷價值，實現全球陶瓷中心向韓國轉移的作用。期間韓國國際陶瓷雙年展打破陶瓷的局限，實現新領域的擴張，通過各種探索與嘗試。獲得了各界的關注與認可，成功使陶瓷成為現代美術不可或缺的一部分。

## 參賽資格

凡從事陶藝或陶瓷相關領域創作，且同時擁有所提交作品之著作權與所有權之藝術家。

\* 以黏土（陶瓷）為主要材料或核心主題的作品，包括：體現陶藝獨特精神與身分認同的作品、反映當代陶藝趨勢的作品、提出並探索陶藝未來前瞻性願景的作品。

\* 作品須為原創，且未曾於國內或國際其他競賽中獲獎。

\* 可個人或團隊方式參賽（團隊視為單一參賽者）。

\* 每位參賽者最多可提交2件作品。

\* 作品須於2023年01月01日（含）之後完成。

\* 提交作品須符合以下尺寸規定（超出尺寸之作品可能無法展出）：

單件作品（由單一構件組成）：最大尺寸為寬1.5公尺×深2.5公尺×高2.0公尺

裝置作品（由兩個以上構件組成）：總體積不得超過7.5立方公尺

# 競賽介紹 (2026 比賽資訊)



韓國京畿世界陶瓷雙年展  
Gyeonggi Ceramics Biennale International Competition

## 參賽時程

報名時間：2026年01月06日中午12:00至02月12日中午12:00 KST ( 韓國標準時間 )

第一輪評選公告：2026年03月27日

實體繳件：2026年06月

實體審查：2026年07月21日至07月23日

得獎作品公告：2026年07月30日

頒獎典禮：雙年展開幕典禮期間 ( 實際日期將另行公告 )

展覽日期：實際日期將另行公告

## 參賽費用

免費報名。

## 官方網站

<https://www.gcbcompetition.kr/>

# 2024 得獎作品



韓國京畿世界陶瓷雙年展  
Gyeonggi Ceramics Biennale International Competition

## GCB Grand Prize 全場大獎



Fruit Landscape

Matt Wedel (USA)

## GCB Traditional Prize 傳統獎



Life and Death Pain and Pleasure

Lee Jong Min (Korea)

## 2024 得獎作品

### GCB Excellence Prize



Artistic Stratum\_Paradoxical Things

Park Jongjin (KR)

### GCB Special Prize



Bump

Choi Naun (KR)



## 2021 得獎作品



韓國京畿世界陶瓷雙年展

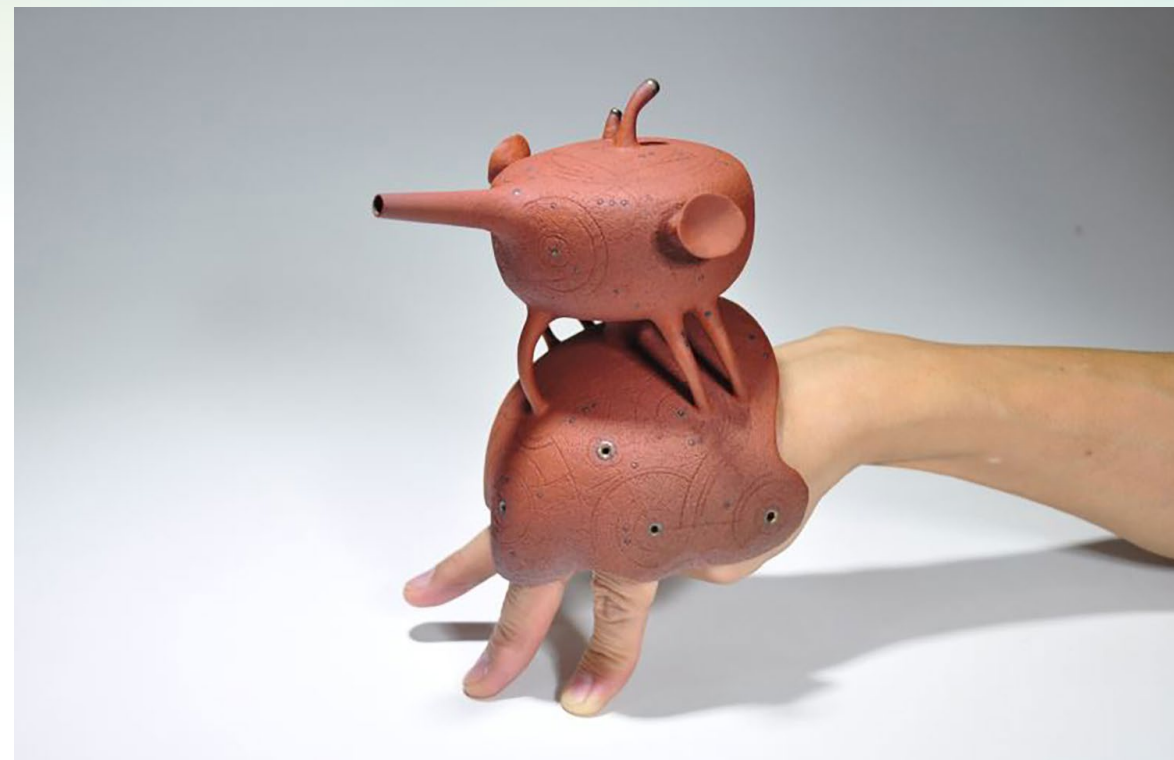
Gyeonggi Ceramics Biennale International Competition

### Gold Prize 金獎



Fragmented Framing

Darien Arikoski-Johnson (USA)



"Homunculus LR" (2020)

卓銘順 (Taiwan)

## 2021 得獎作品



韓國京畿世界陶瓷雙年展  
Gyeonggi Ceramics Biennale International Competition

### Silver Prize 銀獎



Tracing Drawing Series  
Sekyun Ju (Korea)

### Bronze Prize 銅獎



"Bounded Fragility"  
Susan Beiner (USA)



## 2021 得獎作品



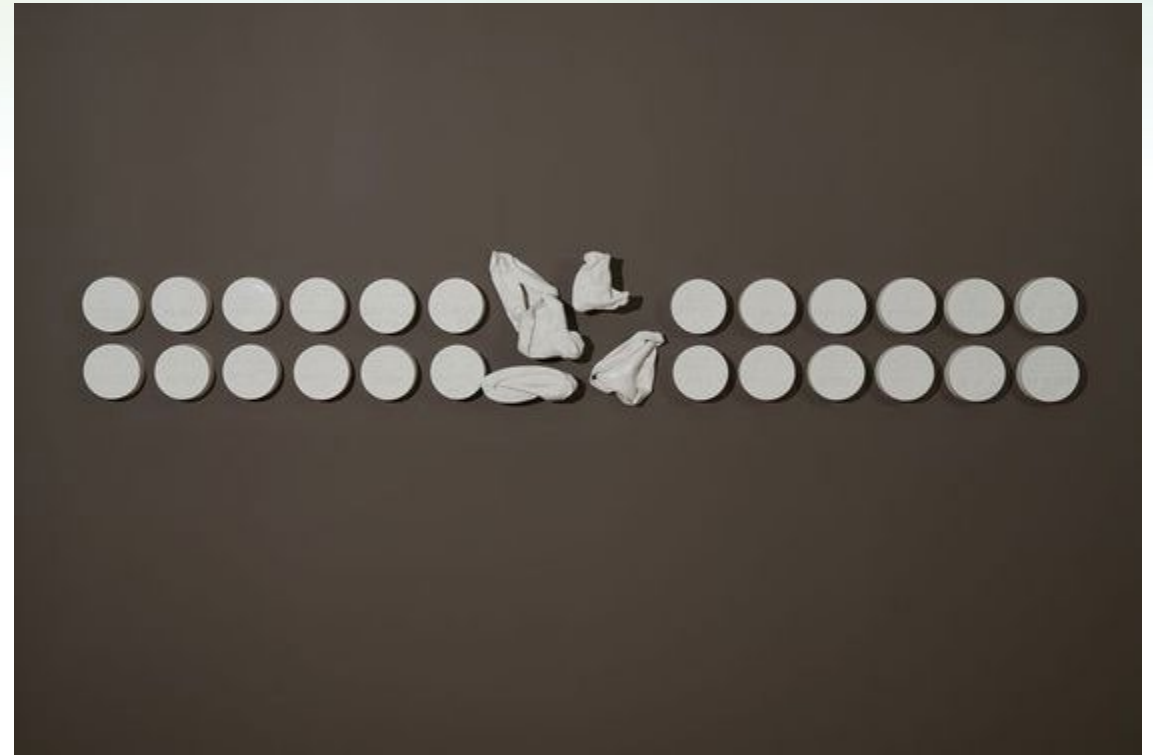
韓國京畿世界陶瓷雙年展  
Gyeonggi Ceramics Biennale International Competition

### Viewer's Choice Prize



NEW-FFanG 2 & Boksun : Love me.  
Jae-Won Hwang (Korea)

### KICB Emerging Artist Prize



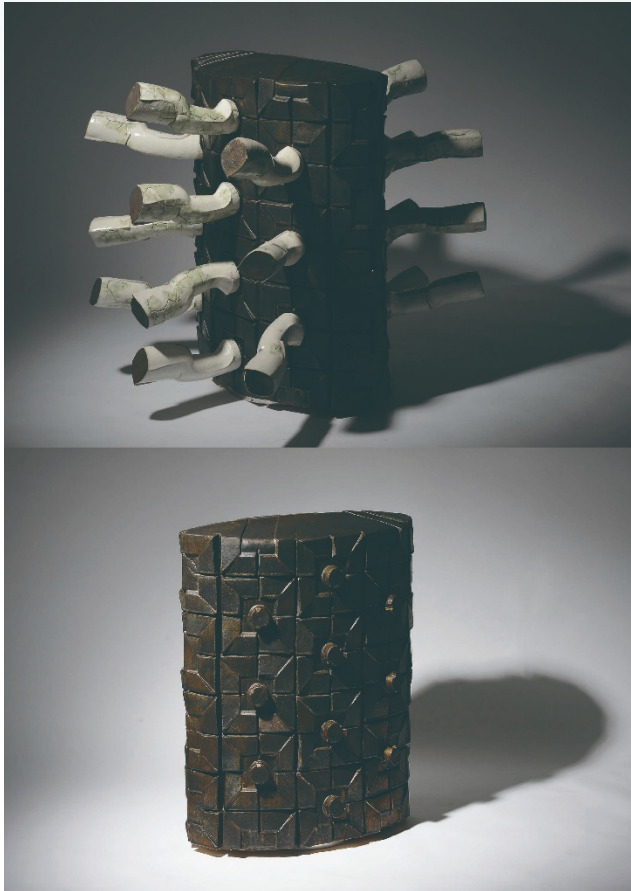
Tribute to Braille  
Kai Zhang (China)

# IDC補助作品

## Selected 入選

2018 韓國國際陶瓷雙年展

補助年度：109年度（收錄於2021專輯）



現代化 - 信仰 | 現代化 - 家庭結構（疏遠） | 現代化 - 家庭結構（穩固）  
Modernization-Faith | Modernization-Family Structure  
（ Distanced ） | Modernization-Family Structure （ Solid ）

丁有彥

| 國立臺灣藝術大學 工藝設計學系