



いдами

# 日本伊丹國際當代首飾(工藝)展

ITAMI International Contemporary Jewellery(Craft) Exhibition

# 競賽介紹 (2026 比賽資訊)

## 競賽說明

日本伊丹國際首飾 ( 工藝 ) 展每年都會聚集眾多國內外優秀作品，通過嚴格篩選的作品展覽介紹當代藝術家的多樣化表現，是一項國際公開競賽。伊丹市立工藝中心自1989年開館以來，一直舉辦「伊丹工藝品展」。自1998年起，成為名為「伊丹國際工藝展」規模較大的國際公共展覽，自2001年起，以「珠寶」( Jewellery ) 和「酒器與酒盃台」( Shuki Shuhaidai ) 為主題，每年交替舉辦徵集作品。從2022年起，一直在伊丹市博物館舉辦，希望從伊丹傳承新時代、新的表現，能為工藝進一步的發展做出貢獻。本次展覽強調伊丹市豐富的清酒文化，該市被譽為清酒釀造的發源地。

## 競賽介紹 (2026 比賽資訊)

### 參賽資格

不限，個人或是團體參賽皆可。

- \* 各組參賽件數無上限，但若需提交不同概念之作品須分別填寫不同參賽表格。
- \* 作品必須是在過去兩年內 ( 2023年09月之後 ) 完成。
- \* 作品不得在其他公開展覽中展出 ( 在校內發表的作品，例如畢業展，或在租借畫廊舉辦的個展或聯展中展出過的作品則可接受 ) 。
- \* 作品不得包含曾經銷售或公開流通過的作品。
- \* 每件作品的評估價值不得超過300,000日圓。

注意事項：

若您獲得獎項或被選為入選作品，在展覽結束前不得銷售或展出與參賽作品同類型的作品。

若您從海外遞交作品，作品將不予銷售，但仍須在申請表上的價格欄填寫每件作品的評估價值。

尺寸不設限制，但主辦單位保留拒絕結構不穩定、不足以展示、儲存、搬運或容易損壞之作品的權利。

請勿提交非作品本體的展示配件。

所有不符合上述條件的作品，將不列入審查程序。

## 競賽介紹 (2026 比賽資訊)

### 參賽費用

一般參賽者：13,000日圓

25歲以下 (截至 2026年07月31日止)：8,000日圓

(以上費用皆包含4,000日圓的作品回寄運費)

### 參賽類別

以「酒器與酒盃台」( Shuki Shuhaidai ) 作為主題，不限媒材。

酒器 ( Shuki ) 一指能提升共享日本清酒乾杯樂趣的器皿之總稱。

酒杯台 ( Shuhaidai ) 一指能增添與活絡飲酒聚會氛圍的創作，不僅僅指單純的杯座，還包含裝飾、  
包覆、承載等各種形式。

## 競賽介紹 (2026 比賽資訊)

### 參賽時程

報名時間：2026年03月27日至07月24日

作品寄送：2026年07月28日至08月09日

公布入圍：2026年08月30日 ( 暫定 )

頒獎典禮：2026年11月14日

展覽：2026年11月14日至12月20日

### 官方網站

<https://itami-im.jp/craftexhibition/overseas-residents/>

# 2025 得獎作品

## 「珠寶」

### 大賞 ( Grand Prix )



#### Subtleties of Mind

久島 涼 / HISAJIMA Ryo

JAPAN

### 準大賞 ( 2nd Best Overall Award )



#### Smartphone Rings

高木 慧花 / TAKAGI Suika

JAPAN

# 2025 得獎作品

## 「珠寶」

### 伊丹賞 ( Itami Award )



#### 通勤経路

王 裕宏 / WANG Yuhung

TAIWAN

### Award for Promising Talent (Koyosha Award)



#### 君の孤独

LEE Chaewon

KOREA

# 2025 得獎作品

## 「珠寶」

### Award for Promising Talent (Koyosha Award)



Natura morta  
HAREL Noga  
ISRAEL

### Best Material Award (Satake Glass Award)



The Structural Leaf  
林帝瀾 LIM Jewoon  
KOREA

# 2025 得獎作品

## 「珠寶」

### 評審獎 / Juries' Choice



(1) untitled, 2025; (2) untitled, 2025

HIRTE Lydia

GERMANY

### Twinkle Award (TANAKANA O SENRYOTEN Award)



Wind Bloom

KONG Saerom

KOREA

# 2024 得獎作品

「酒器・酒盃台」

大賞 ( Grand Prix )



**Hanako Shuki set**

芥川 宏 / AKUTAGAWA Hiroshi

JAPAN

準大賞 ( 2nd Best Overall Award )



**Yuragu**

鹿田 洋介 / SHIKADA Yosuke

JAPAN

# 2024 得獎作品

「酒器・酒盃台」

伊丹賞(Itami Award)



Saisho no Kisetsu

白鳥 好貴 / SHIRATORI Koki

JAPAN

優秀賞 ( 白雪賞 ) / Gold Award(Shirayuki Award)



Ma-shu-room

竹田 亜希子 / TAKEDA Akiko

JAPAN

# 2024 得獎作品

## 「酒器・酒盃台」

獎勵賞 (老松賞) / Award for Promising Talent(Oimatsu Award)



The Charcoal

黃子芳 / HUANG Tzu-Fang

TAIWAN

獎勵賞 (光陽社賞) / Award for Promising Talent(Koyosha Award)



合 / Combine

羅琪 / LO Chi

TAIWAN

# 2024 得獎作品

## 「酒器・酒盃台」

グッドマテリアル賞 (佐竹ガラス賞) / Best Material Award (Satake Glass Award)



### Shuki set

曲げわっぱ工房 E08 仲澤 恵梨 /  
magewappakoubou E08 NAKAZAWA Eri  
JAPAN

審査員賞 (伊丹酒造組合賞) / Judge's Choice (Itami Shuzo Association Award)



### TANEKARA

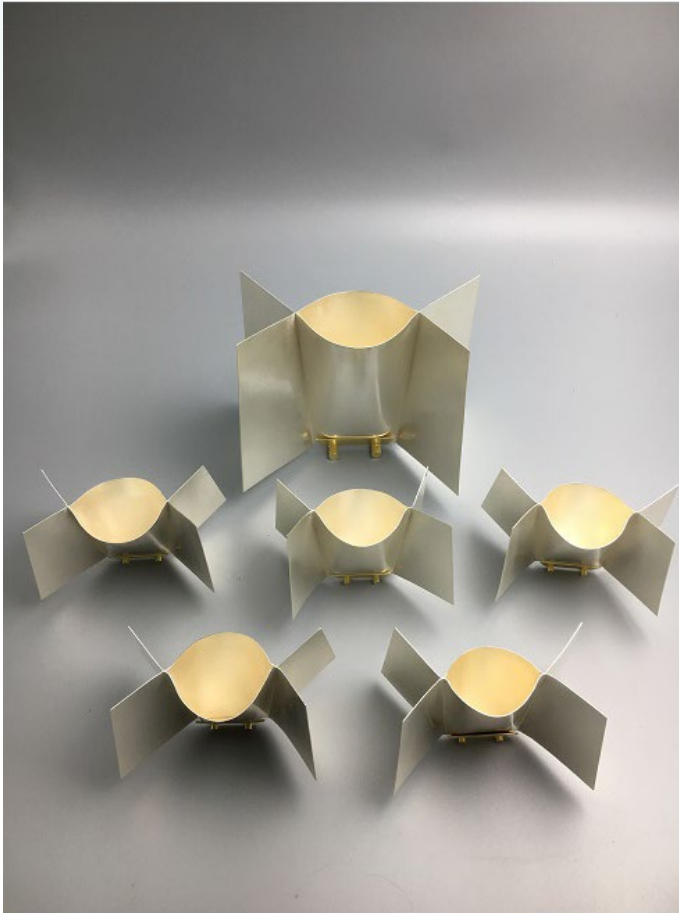
今田 拓志 / IMADA Takushi  
JAPAN

# IDC補助作品

準大賞 ( 白雪獎 )

2018 日本伊丹國際當代首飾(工藝)展

補助年度：108年度 ( 收錄於2020專輯 )



密封袋 Sealed Bag

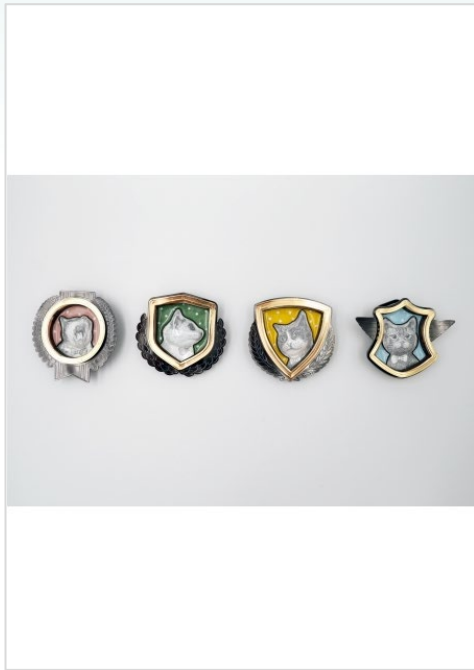
杜政杰 | 國立臺南藝術大學 應用藝術研究所

# IDC補助作品

入選

2015 日本伊丹國際當代首飾展

補助年度：105 ( 收錄於2017專輯 )



我輩貓人

YES, I AM A CAT PERSON

洪翠娟 | 國立臺南藝術大學  
應用藝術研究所

入選

2016 日本伊丹國際當代首飾展

補助年度：106 ( 收錄於2018專輯 )



菊・菓子

Chrysanthemum Wagash

陳雅柔 | 國立臺南藝術大學  
應用藝術研究所

ITAMI 日本伊丹國際當代首飾(工藝)展  
ITAMI International Contemporary Jewellery(Craft) Exhibition

入選

2017 日本伊丹國際當代首飾展

補助年度：107 ( 收錄於2019專輯 )



塗鴉期

SCRIBBLING STAGE

陳靚瑀 | 國立臺北教育大學  
藝術與造形設計學系碩士班

# IDC補助作品

入選

2017 日本伊丹國際當代首飾展

補助年度：107 ( 收錄於2019專輯 )



框  
Frame

林以桑 | 國立臺南藝術大學  
應用藝術研究所

入選

2017 日本伊丹國際當代首飾展

補助年度：107 ( 收錄於2019專輯 )



痕  
Traces

呂佳靜 | 國立臺南藝術大學  
應用藝術研究所

入選

2017 日本伊丹國際當代首飾展

補助年度：107 ( 收錄於2019專輯 )



共生  
symbiotic

劉家銘 | 國立臺南藝術大學  
應用藝術研究所

# IDC補助作品

入選

2018 日本伊丹國際當代首飾展

補助年度：108 ( 收錄於2020專輯 )



盛夏 Midsummer

陳婉萍 | 國立臺中科技大學 商業設計系

入選

2018 日本伊丹國際當代首飾展

補助年度：108 ( 收錄於2020專輯 )



杯中雪 Snow in the cup

周易伯 | 國立臺南藝術大學 應用藝術所

ITAMI 日本伊丹國際當代首飾(工藝)展  
ITAMI International Contemporary Jewellery(Craft) Exhibition

入選

2019 日本伊丹國際當代首飾展

補助年度：109 ( 收錄於2021專輯 )



石夕時代 Silicone Age

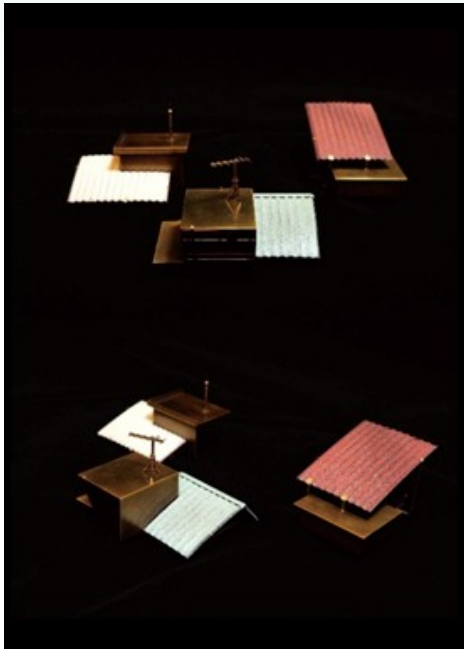
謝正順 | 大葉大學 造形藝術學系

# IDC補助作品

入選

2019 日本伊丹國際當代首飾展

補助年度：109 ( 收錄於2021專輯 )



那些被我們遺忘的風景 Scenery

吳宜臻 | 國立臺灣藝術大學 工藝設計學系

入選

2019 日本伊丹國際當代首飾展

補助年度：109 ( 收錄於2021專輯 )



杯中雪 Snow in the cup

周易伯 | 國立臺南藝術大學 應用藝術所

ITAMI 日本伊丹國際當代首飾(工藝)展  
ITAMI International Contemporary Jewellery(Craft) Exhibition

入選

2019 日本伊丹國際當代首飾展

補助年度：109 ( 收錄於2021專輯 )



石夕時代 Silicone Age

謝正順 | 大葉大學 造形藝術學系

# IDC補助作品

入選

2019 日本伊丹國際當代首飾展

補助年度：109 ( 收錄於2021專輯 )



**NEWBORN**

廖偉村 | 國立臺灣藝術大學 工藝設計學系

入選

2019 日本伊丹國際當代首飾展

補助年度：109 ( 收錄於2021專輯 )



**紅色慶典 Red Celebration**

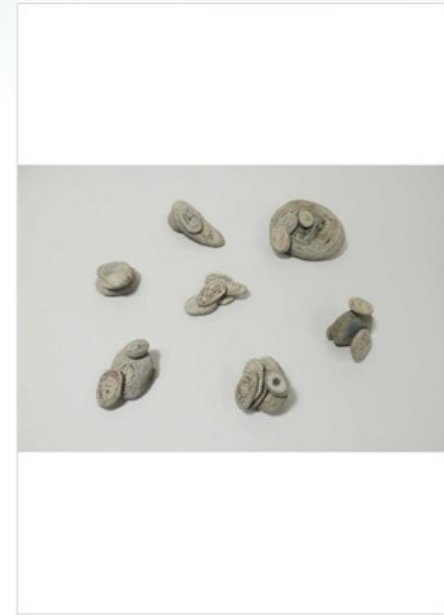
鍾宜庭 | 國立臺南藝術大學 應用藝術研究所

ITAMI 日本伊丹國際當代首飾(工藝)展  
ITAMI International Contemporary Jewellery(Craft) Exhibition

入選

2019 日本伊丹國際當代首飾展

補助年度：109 ( 收錄於2021專輯 )



**社會化 SOCIALIZATION**

周育慈 | 國立臺南藝術大學 應用藝術研究所

# IDC補助作品

入選

2019 日本伊丹國際當代首飾展

補助年度：109 ( 收錄於2021專輯 )



流 The Flow

黃子芳 | 國立臺南藝術大學 應用藝術所

入選

2019 日本伊丹國際當代首飾展

補助年度：109 ( 收錄於2021專輯 )



失語症系列 Aphasia Series

劉宜婷 | 國立臺南藝術大學 應用藝術研究所

入選

2019 日本伊丹國際當代首飾展

補助年度：109 ( 收錄於2021專輯 )



花 Flower

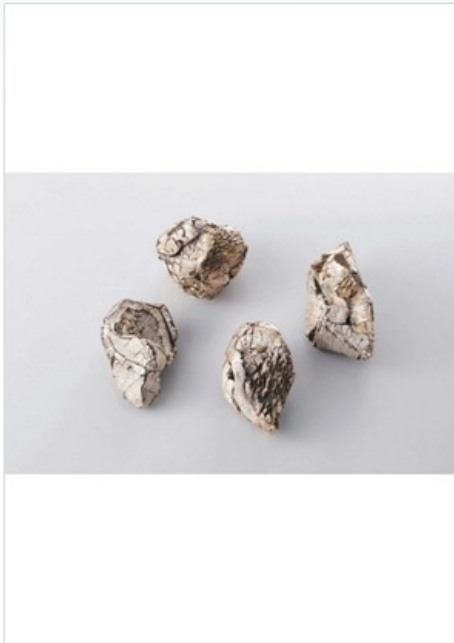
林欣儀 | 國立臺南藝術大學 應用藝術研究所

# IDC補助作品

入選

2019 日本伊丹國際當代首飾展

補助年度：109 ( 收錄於2021專輯 )



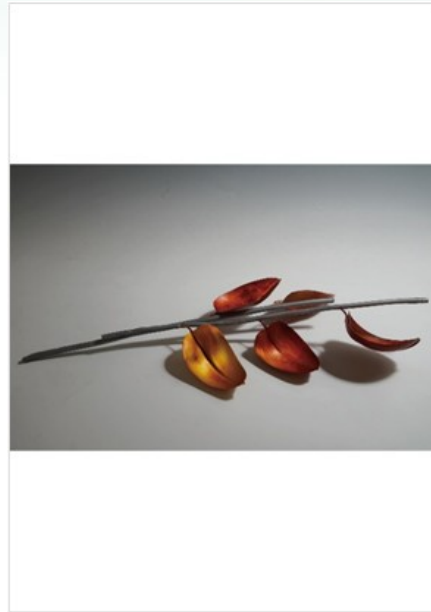
土地 Land

吳孟儒 | 國立臺南藝術大學 應用藝術研究所

入選

2022 日本伊丹國際當代首飾展

補助年度：112 ( 收錄於2024專輯 )



脈 Vein

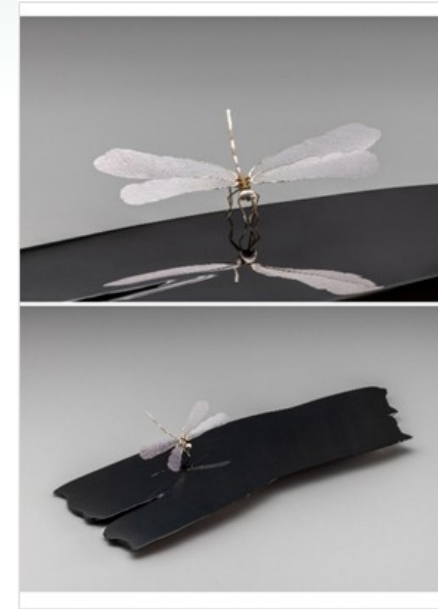
許濤秦 | 國立臺南藝術大學 應用藝術

ITAMI 日本伊丹國際當代首飾(工藝)展  
ITAMI International Contemporary Jewellery(Craft) Exhibition

入選

2022 日本伊丹國際當代首飾展

補助年度：112 ( 收錄於2024專輯 )



堅強的脆弱II

The vulnerability in toughness

謝正順 | 國立臺南藝術大學 應用藝術研究所

# IDC補助作品

入選

2022 日本伊丹國際當代首飾展

補助年度：112 ( 收錄於2024專輯 )



陀螺 spinning top

勞鈺恩 | 輔仁大學 應用美術系

入選

2022 日本伊丹國際當代首飾展

補助年度：112 ( 收錄於2024專輯 )



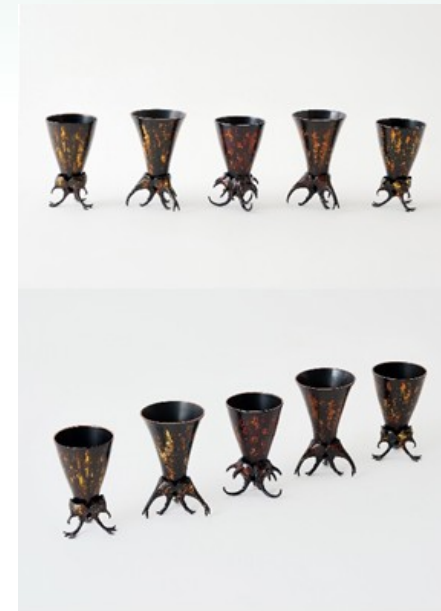
痕跡 Trace

呂涵育 | 輔仁大學 應用美術系

入選

2022 日本伊丹國際當代首飾展

補助年度：112 ( 收錄於2024專輯 )



爵 Jue

曾翊捷 | 國立臺灣藝術大學 工藝設計系

# IDC補助作品

入選

2023 日本伊丹國際當代首飾展

補助年度：113 ( 收錄於2024專輯 )



心門 The Heart Gate

葉昱志 | 國立臺灣藝術大學 工藝設計學系

入選

2023 日本伊丹國際當代首飾展

補助年度：113 ( 收錄於2024專輯 )



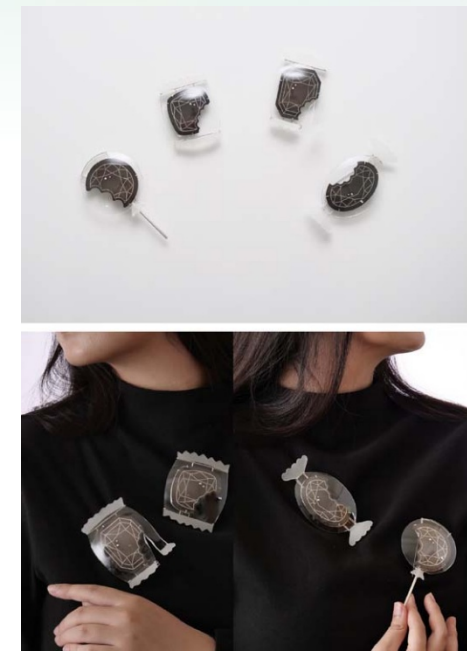
星夜 Starry Night

謝曦文 | 國立臺灣藝術大學 工藝設計學系

入選

2023 日本伊丹國際當代首飾展

補助年度：113 ( 收錄於2024專輯 )



嘗一口吧 Try it

王瑜 | 國立清華大學 藝術與設計學系

# IDC補助作品

入選

2023 日本伊丹國際當代首飾展

補助年度：113 ( 收錄於2024專輯 )



身體結構  
Body Component

伍立璋 | 國立臺南藝術大學 應用藝術研究所

入選

2023 日本伊丹國際當代首飾展

補助年度：113 ( 收錄於2024專輯 )



拾起一片荒蕪  
Insignificant but Crucial

李知錡 | 國立臺南藝術大學 應用藝術研究所

入選

2023 日本伊丹國際當代首飾展

補助年度：113 ( 收錄於2024專輯 )



隨意的  
Arbitrary

許懿人 | 大葉大學 造形藝術學系

# IDC補助作品

入選

2024 日本伊丹國際當代首飾展

補助年度：114 ( 收錄於2025專輯 )



月光  
Moonlight

王榮秀 | 國立臺灣師範大學 美術學系

入選

2024 日本伊丹國際當代首飾展

補助年度：114 ( 收錄於2025專輯 )



築夢之器  
The Dream Building

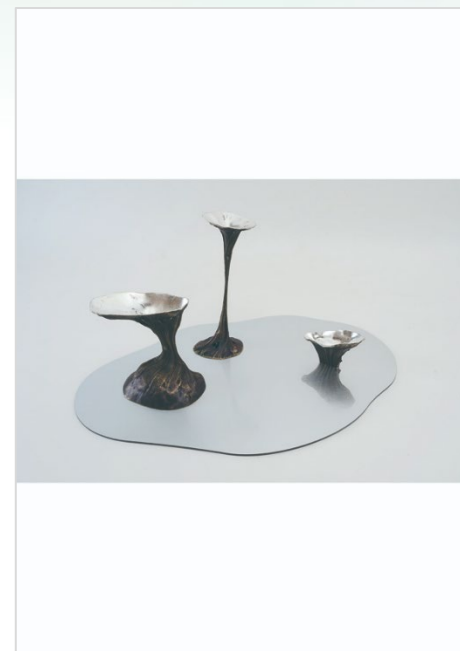
葉昱志 | 國立臺灣藝術大學 工藝設計學系

ITAMI 日本伊丹國際當代首飾(工藝)展  
ITAMI International Contemporary Jewellery(Craft) Exhibition

入選

2024 日本伊丹國際當代首飾展

補助年度：114 ( 收錄於2025專輯 )



寧靜相映  
Reflections in Tranquility

廖珮婷 | 國立臺灣藝術大學 工藝設計學系

# IDC補助作品

入選

2024 日本伊丹國際當代首飾展

補助年度：114 ( 收錄於2025專輯 )



羊たちの宴(羊的饗宴)  
Sheep's Banquet

翁云修 | 輔仁大學 應用美術學系